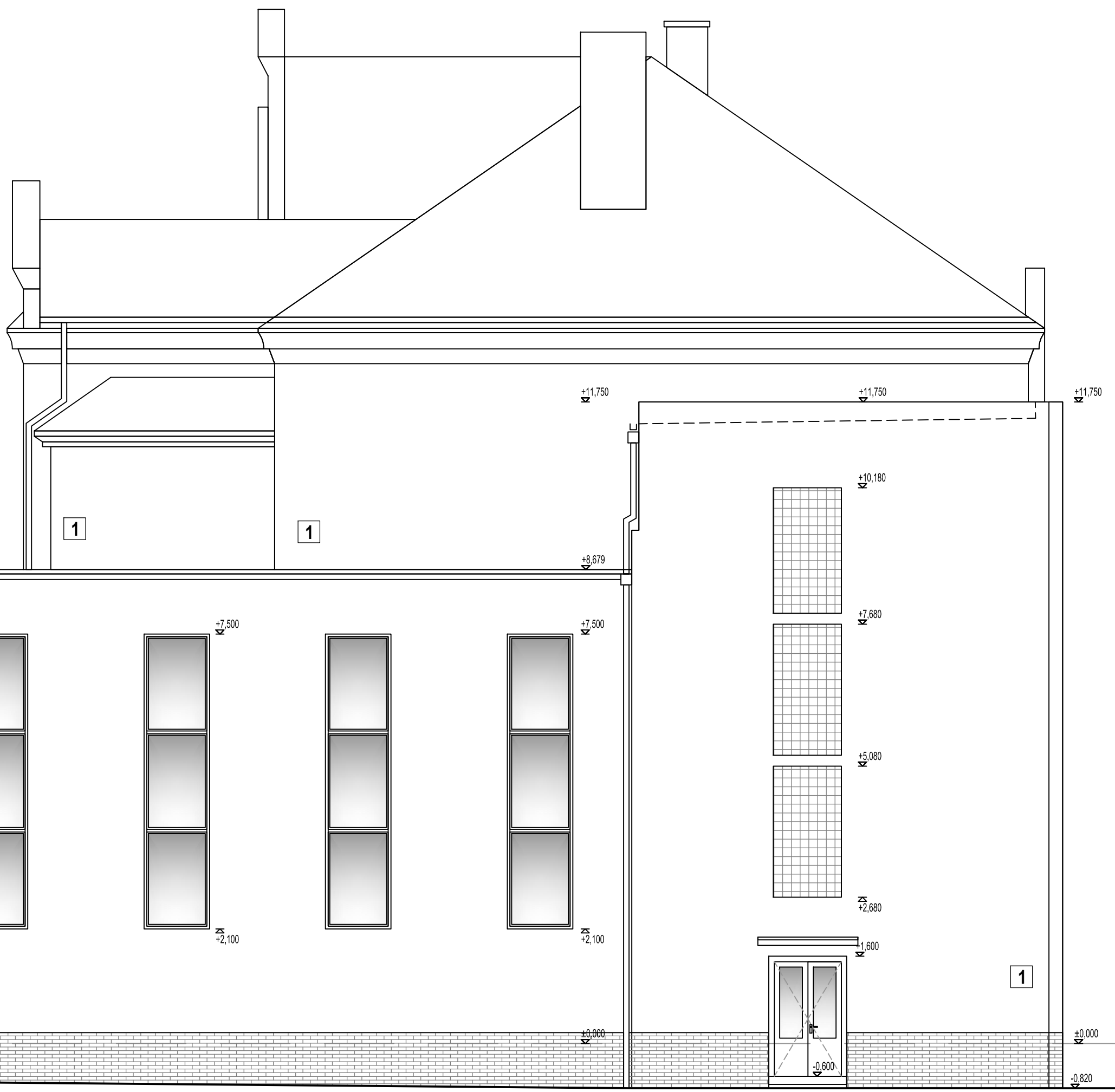
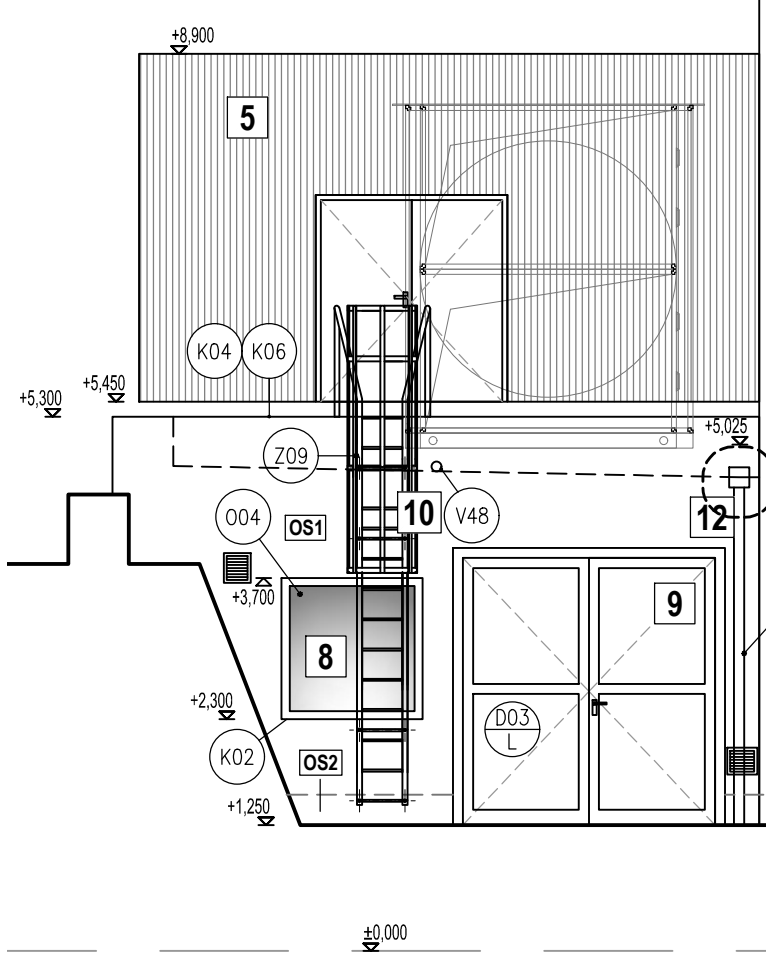


1:75

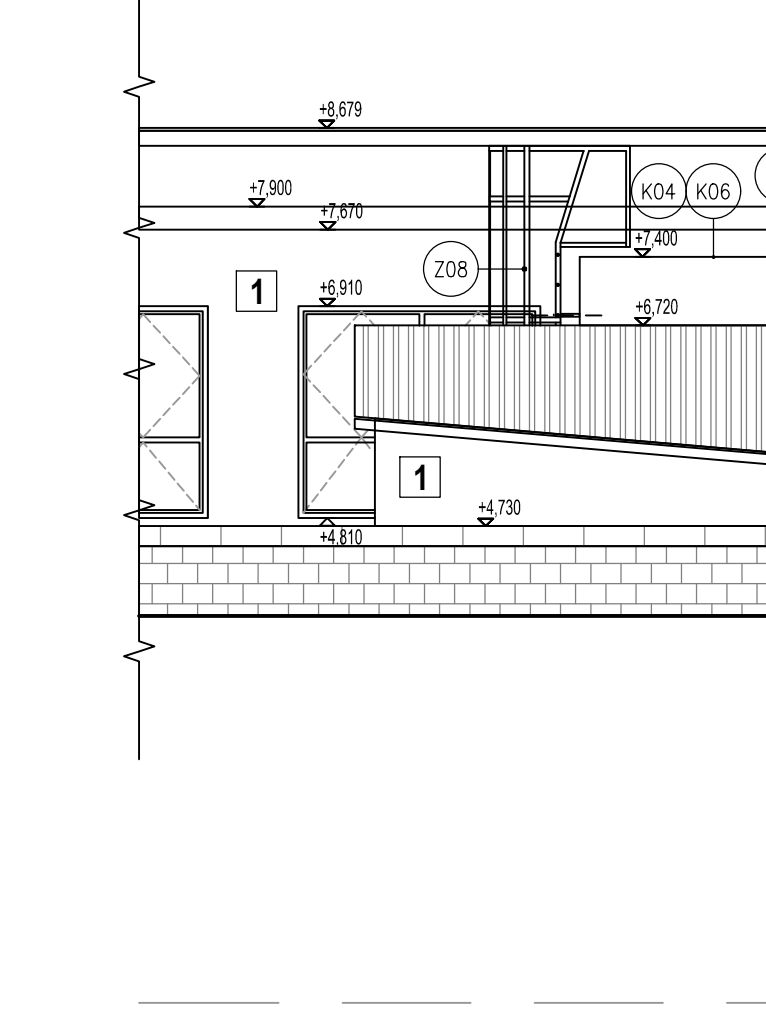
Pohled severní - z ulice Opletalova



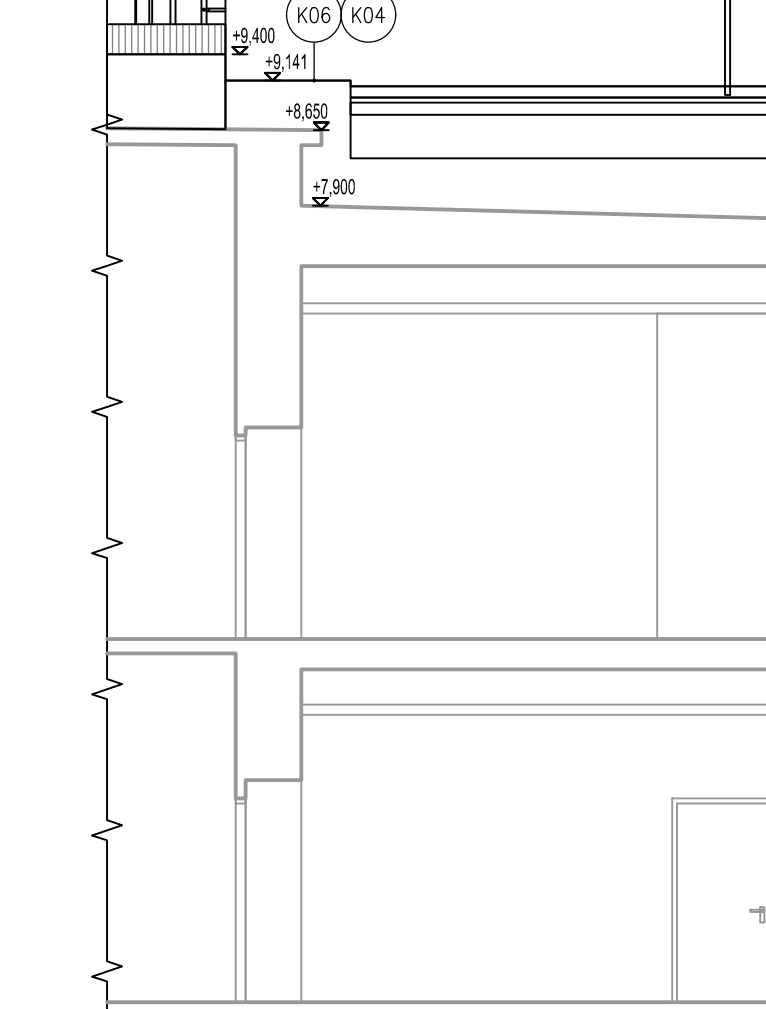
1:75



1:79

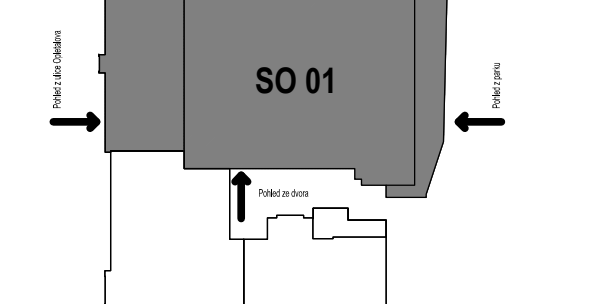


1:75



- pro vnitřní oblast : 6 ks / 1,2m² - pro okrajovou oblast nároží v šířce 4,4 m: 8 ks / 1,2 m²

- Dokumentace je zpracována ve stupni pro provádění stavby a obsahově je dle vyhlášky č. 405/2017 sb.

[illegible]

1 STÁVAJ

5. SENDVICOVÉ PANELE
- barva šedá
6. FOTOVOLTAICKÉ PANELE
7. STAVÁJKOVÝ OKNA PLASTOVÁ
- barva bílá
8. NOVÁ OKNA HLINÍKOVÁ
- rám barva lesk, zasklení 0,90 nebo mělné, střední díl barva
- rám barva lesk
9. NOVÉ DVĚŘE A VRATA HLINÍKOVÉ
- rám barva lesk
10. OCELOVÉ KONSTRUKCE A ŽÁŘEČNÍKOVÉ PRVKY
- barva šedá
11. STŘEŠNÍ KRYTINA Z PVC-P FOLIE
- barva šedá
12. KLEMPÍRSKÉ PRVKY
- barva šedá
13. VZT POTRUBÍ
- barva šedá
14. BETONOVÉ SCHODIŠTĚ A RAMPA
- beton otlupitý

PŘÍSTAVBA A REKONSTRUKCE SPORTOVNÍ HALY CHRUDIM, I. ETAPA									
Týršovo náměstí Ep. 249 a 12, Chrudim II, k.ú. Chrudim p. st. 990, st. 1095 a 515/2									
SPEC. OBSAHUJE	Investor:		Město Chrudim, Revizorské náměstí 77, Chrudim 537 01						Č.pojí
	Objednatel:		Město Chrudim, Revizorské náměstí 77, Chrudim 537 01						
	Zodpovědný projektant		Hlavní návrh projektu		Kontrola		Autorizováno		
	Ing. Otakar Vašík		Ing. Otakar Vašík		Ing. Otakar Vašík				
GENÉRALNÍ PROJEKTANT	PROJEKCE CZ								
	PRŮJEKT CZ S.R.O., Tovární 200, Chrudim 537 01 tel.: +420 460 622 833.								
PROJEKTANT ČÁSTI	Zodpovědný projektant		Výkresová		Kontrola		Autorizováno		
	Ing. Otakar Vašík		Ing. Otakar Vašík		Ing. Otakar Vašík				
	PRŮJEKT CZ S.R.O.		PRŮJEKT CZ S.R.O.		PRŮJEKT CZ S.R.O.				
	Tovární 200, Chrudim 537 01 tel.: +420 460 622 833.		Tovární 200, Chrudim 537 01 tel.: +420 460 622 833.		Tovární 200, Chrudim 537 01 tel.: +420 460 622 833.				
IDENTIFIKAČNÍ PRŮJEKTU	Stupeň dokumentace:		profesní část:		datum expedice:		datum edice:		mřížka:
	DPS		0.11		03/2022		03/2022		175
	zakázka:		název výkresu:						číslo výkresu:
	62019								
Pohledy - nový stav									
D.1.1.27									